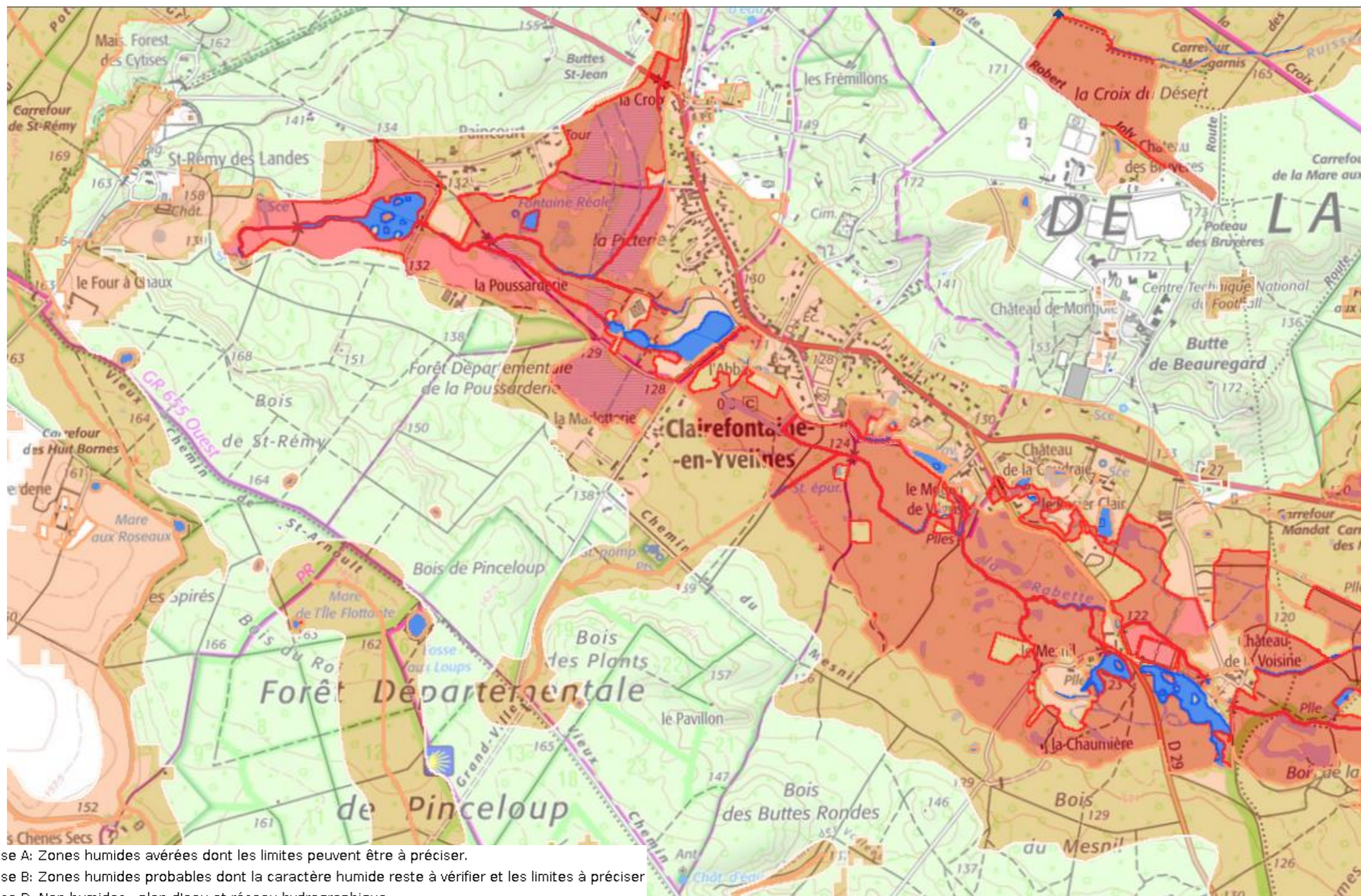


Enveloppes d'alerte des zones humides avérées et potentielles

DRIEAT Île-de-France (Direction régionale et interdépartementale de l'environnement, de l'aménagement et des transports d'Île-de-France)



- Classe A: Zones humides avérées dont les limites peuvent être à préciser.
- Classe B: Zones humides probables dont la caractère humide reste à vérifier et les limites à préciser
- Classe D: Non humides : plan d'eau et réseau hydrographique.
- Classe C: Manque d'information ou faible probabilité de présence de zones humides

Enveloppes d'alerte des zones humides avérées et potentielles

DRIEAT Île-de-France (Direction régionale et interdépartementale de l'environnement, de l'aménagement et des transports d'Île-de-France)

