



COMMUNE  
DE  
CLAIREFONTAINE-EN-YVELINES

# RÉVISION DU PLAN LOCAL D'URBANISME

## 7.1

### Plan et liste des servitudes d'utilité publique





COMMUNE  
DE  
CLAIREFONTAINE-EN-YVELINES

## RÉVISION DU PLAN LOCAL D'URBANISME

# SERVITUDES

code	Type de servitude	Références juridiques	Service gestionnaire
A 4	Servitudes relatives aux terrains riverains des cours d'eau non domaniaux	<u>Acte</u> : Ordonnance Royale du 19/03/1836 <u>Intitulé</u> : La Remarde – Servitude de passage de 1,33m. Cours d'eau concerné : La Rabette Servitude de passage de 1,30 m, par ordonnances du 29 mars 1836 et arrêté du 21 août 1936	Direction Départementale des Territoires Service Environnement 35, rue de Noailles 78011 Versailles cedex
AS 1	Servitudes résultant de l'instauration de périmètres de protection des eaux destinées à la consommation humaine et des eaux minérales	Arrêté de DUP 08-019/DDD du 08/02/2008 du 8 février 2008 Périmètre de protection rapprochée des captages de Clairefontaine F1 et F2	Agence Régionale de Santé Délégation territoriale des Yvelines 143, boulevard de la Reine 78 007 Versailles cedex
A 7	Servitudes résultant du classement en « forêt de protection »	<u>Acte</u> : décret du 11 septembre 2009 <u>Intitulé</u> : forêt de protection de Rambouillet	Direction Départementale des Territoires Service Environnement 35, rue de Noailles 78 011 Versailles cedex  La Direction Générale de la Forêt des Affaires Rurales 19 avenue du Maine 75015 Paris
AC 1	Servitudes de protections des monuments historiques	Eglise Saint-Nicolas – (objets et meubles)	Service Départemental de l'Architecture et du Patrimoine 1, rue des Réservoirs 78 000 Versailles
AC 2	Servitudes de protection des sites et des monuments naturels	<u>Site classé</u> : perspective du château de Saint-Rémy-des-Landes et des sources de la Rabette, site classé le 5 mai 1988 <u>Site inscrit</u> : vallée de la Rabette, inscrit le 5 septembre 1989	Direction Régionale et Interdépartementale de l'Environnement et de l'Energie d'Ile-de-France 10, rue Crillon 75194 Cedex 4
PT 3	Servitudes relatives aux communications téléphoniques et télégraphiques	Câble n°4733 Rambouillet – Saint-Arnoult-en-Yvelines, posé en pleine rue de Rambouillet (D27) jusqu'au chemin de la Grande Brèche, puis en conduites multiples jusqu'au chemin de l'Essart, route de Rochefort (D27), puis en pleine terre route de Saint-Arnoult (D29)  FO 78953, Clairefontaine – Rambouillet, posé en pleine terre route de Rochefort (D27), puis en conduites multiples chemin de l'Essart jusqu'au chemin de la Grande Brèche, puis en pleine terre route de Rambouillet (D27)	France Télécom DALL/RCL Ouest 30, avenue de Saint-Fiacre – CS 40505 78 105 Saint-Germain-en-Laye cedex

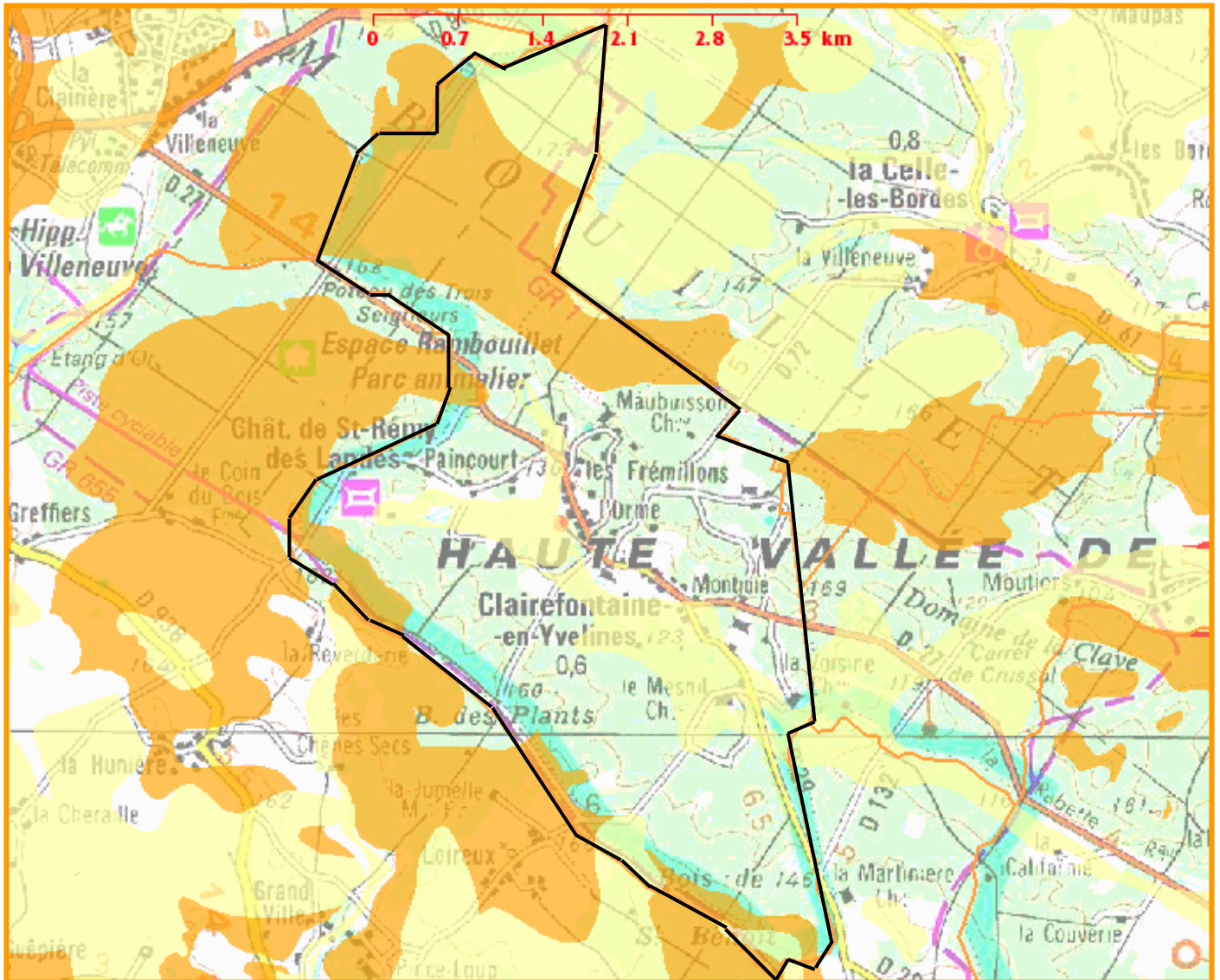
PLU de Clairefontaine-en-Yvelines - Tableau des servitudes

code	Type de servitude	Références juridiques	Service gestionnaire
PPRI2	Servitude relative aux plans de préventions des risques naturels prévisibles	Acte : arrêté préfectoral du 02/11/1992  Intitulé : La Remarde est ses affluents	Direction Départementale des Territoires des Yvelines Service Environnement 35 rue de Noailles 78011 Versailles Cedex





Autoriser les Popup pour accéder aux fiches



Couleur

- 
- 
- 
- 
- 
- 
- 
- 

\* Couleur

Légende

- 
- 
- 

Échelle de validité des cartes d'aléa : 1/50 000

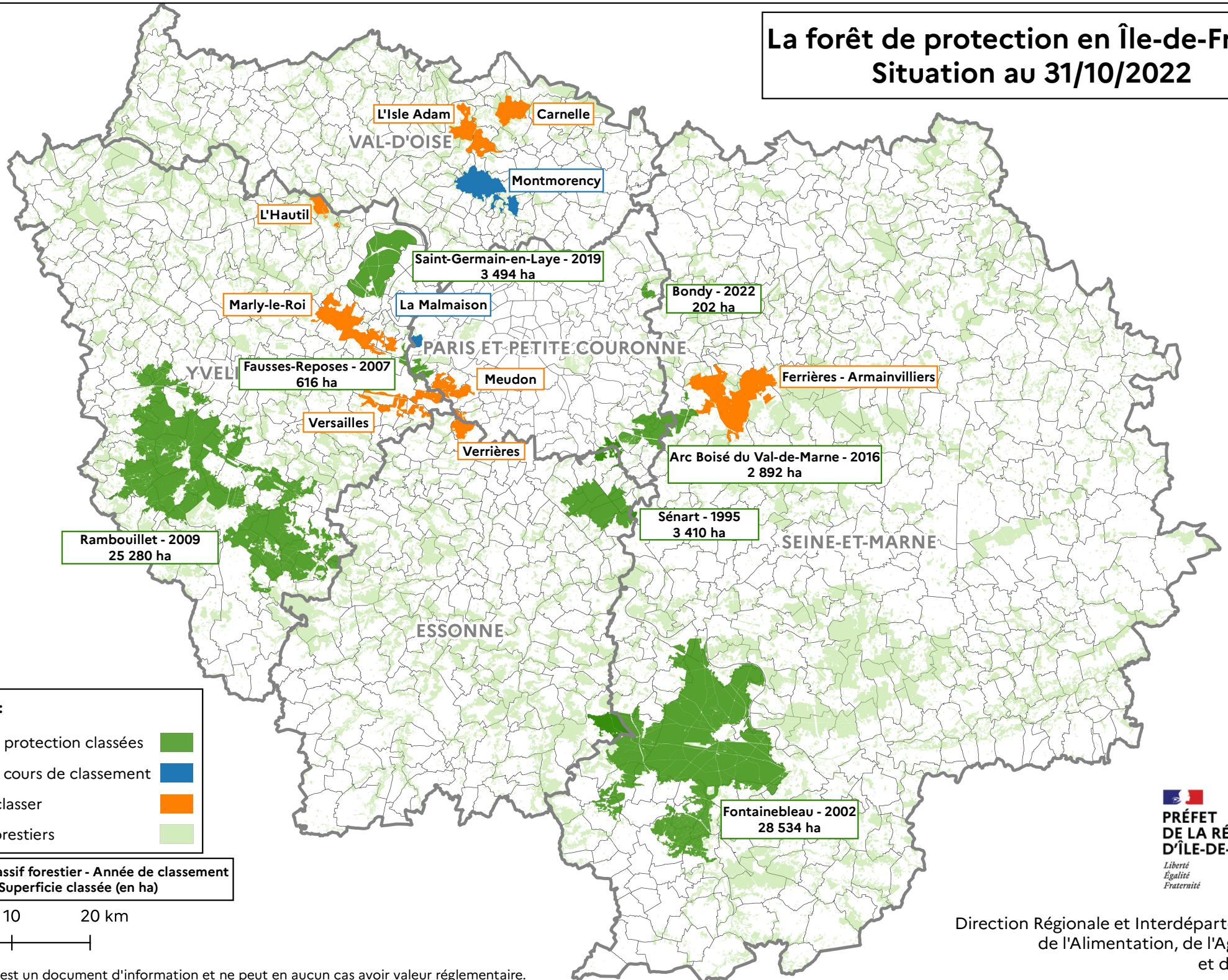
**TEXTES LEGISLATIFS ET REGLEMENTAIRES  
RELATIFS A LA PROTECTION DU PATRIMOINE ARCHEOLOGIQUE**

- loi du 27 septembre 1941 portant réglementation des fouilles archéologiques,
- article R 111.3.2 du Code de l'Urbanisme (décret n° 77-755 du 7 juillet 1977),
- décret n°86-192 du 5 février 1986 relatif à la prise en compte de la protection du patrimoine archéologique dans certaines procédures d'urbanisme,
- décret n°93-245 du 25 février 1993 relatif aux études d'impact et au champ d'application des enquêtes publiques,
- loi n°83-8 du 7 janvier 1983 sur les zones de protection du patrimoine architectural, urbain et paysager (ZPPAUP),
- loi n°2001-44 du 17 janvier 2001 relative à l'archéologie préventive,
- décret n°2002-89 du 16 janvier 2002 relatif aux procédures administratives et financières en matière d'archéologie préventive,
- décret 2002-90 du 16 janvier 2002 portant statut de l'Institut national de recherches archéologiques,
- loi n°2003-707 du 1<sup>er</sup> août 2003 modifiant la loi n°2001-44 du 17 janvier 2001 relative à l'archéologie préventive,
- circulaire n°2003/019 du 5 novembre 2003 relative à la redevance d'archéologie préventive,
- ordonnance n°2004-178 du 20 février 2004 relative à la partie législative du code du patrimoine, livre 5 Archéologie,
- décret n°2004-490 du 3 juin 2004 relatif aux procédures administratives et financières en matière d'archéologie préventive,
- arrêté du 8 juillet 2004 portant définition des qualifications requises des personnels des services et personnes de droit public ou privé candidats à l'agrément d'opérateur d'archéologie préventive (JO n°164 du 17 juillet 2004).



# La forêt de protection en Île-de-France

## Situation au 31/10/2022



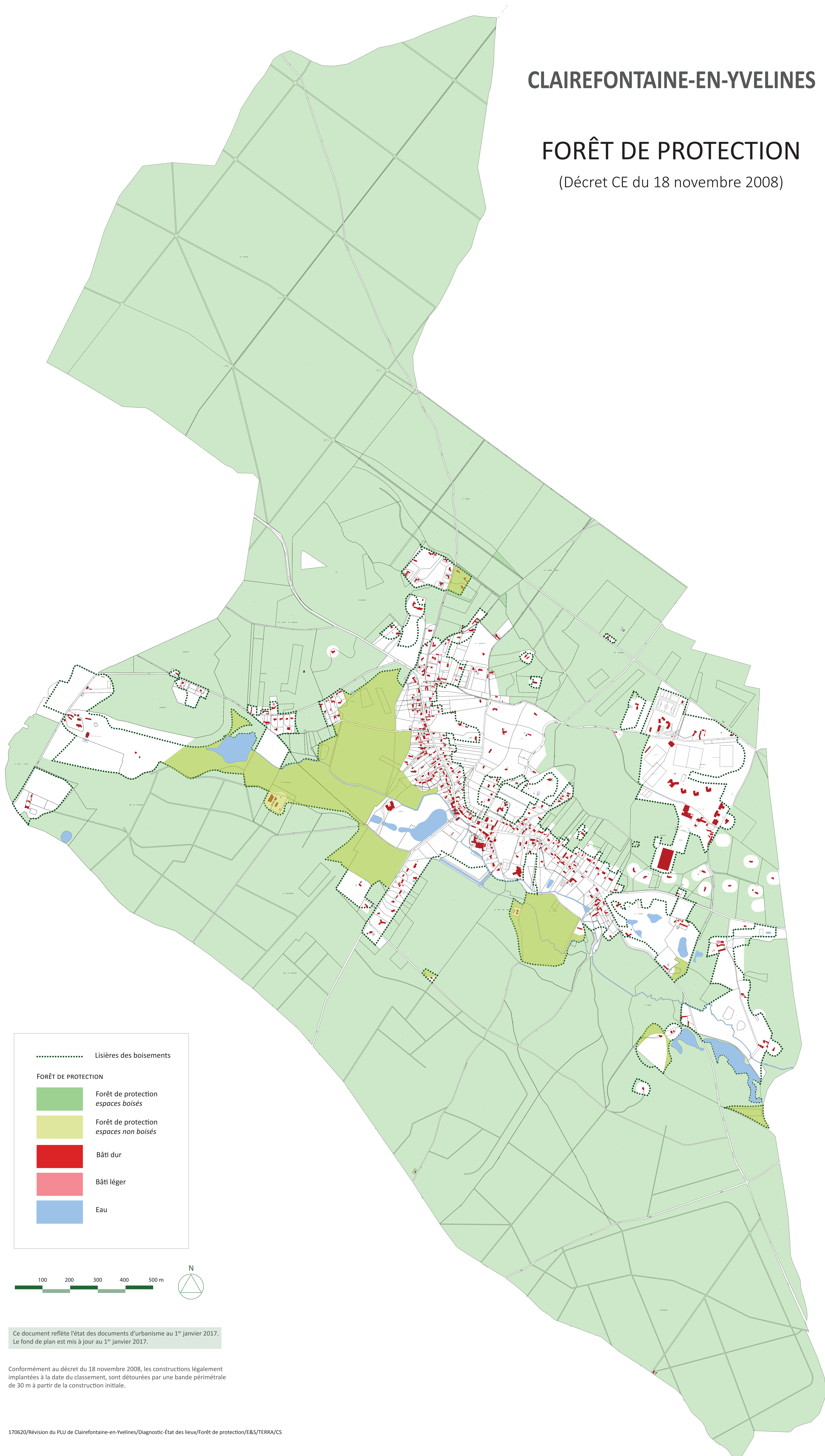
Cette carte est un document d'information et ne peut en aucun cas avoir valeur réglementaire.



# CLAIREFONTAINE-EN-YVELINES

## FORÊT DE PROTECTION

(Décret CE du 18 novembre 2008)



Ce document reflète l'état des documents d'urbanisme au 1<sup>er</sup> janvier 2017.  
Le fond de plan est mis à jour au 1<sup>er</sup> janvier 2017.


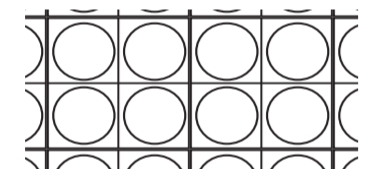
Conformément au décret du 18 novembre 2008, les constructions légalement implantées à la date du classement, sont détournées par une bande périmétrale de 30 m à partir de la construction initiale.



# CLAIREFONTAINE-EN-YVELINES

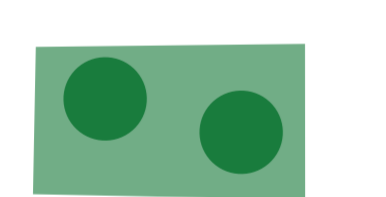


## Servitudes Éléments d'information

### SERVITUDES D'UTILITÉ PUBLIQUE

-  Conservation des eaux : servitude concernant les terrains riverains des cours d'eau non domaniaux ou compris dans l'emprise de ces cours d'eau. Ouvrage concerné : La Rabette (largeur : 1,30m)
-  Forêt de protection (décret du 11 septembre 2009)

Nota : Le site inscrit de la vallée de la Rabette (décret du 5 septembre 1989) couvre l'ensemble du territoire communal, hors le site classé de la perspective du château de Saint-Rémy-les-Landes et sources de la Rabette (décret du 5 mai 1988).

### PROTECTION DE LA RESSOURCE EN EAU

-  Captage - Périmètre de protection immédiat
-  Périmètre de protection rapproché
-  Périmètre de protection éloigné

### ÉLÉMENTS D'INFORMATION

-  Sites archéologiques
-  Bâtiments à protéger
-  Cônes de vue à protéger

